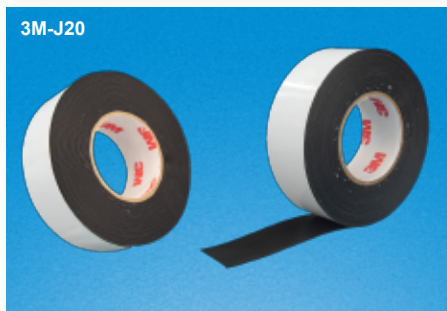


RCCN 日成电工胶带 自粘橡胶防水胶带 高压黄腊带 整理盒 绝缘端子



型号 Item No.	尺寸 DIMENSION			
	宽×长×厚 W×L×T	电压 Voltage	颜色 Color	包装 Pack
3M-1500黑/Black	18mm×10m×0.13mm/卷/roll	600V	黑色/Black	10卷/桶
3M-1500红/Red			红色/Red	
3M-1500蓝/Blue			蓝色/Blue	
3M-1500黄/Yellow			黄色/Yellow	
3M-1500绿/Green			绿色/Green	
3M-1600黑/Black	18mm×20m×0.15mm/卷/roll	600V	黑色/Black	
3M-1600红/Red			红色/Red	
3M-1600蓝/Blue			蓝色/Blue	
3M-1600黄/Yellow			黄色/Yellow	
3M-1600绿/Green			绿色/Green	

耐磨自粘带橡胶防水绝缘胶带:

3M-J20	20mm×5m×0.7mm/卷/roll	1KV	黑色/Black	5M/卷/roll
黄腊带	20mm×15m×0.11mm/卷/roll	10KV	黄色/Yellow	15M/卷/roll

3M-1500/3M-1600产品介绍:

3M无铅电工绝缘胶带是一种性能优良,经济实用的聚氯乙烯绝缘胶带。它具有优良的耐磨性、防潮性、耐酸碱性及抗环境变化能力(包括紫外线)。聚氯乙烯带具有很高的介电强度,从形性好,较少用量即可获得较好的机械保护。

应用

用于绑扎电线和电缆,适用于室内或室外,600V以下的所有电线和电缆接头的主绝缘用于修补高压电缆接头的护套,用于600V及以下电气绝缘电线电缆标识色

使用须知

使用时,以半重叠方式缠绕,为使绕包均匀和整齐,应施以足够拉力。在并接式接头上,胶带应绕包在电线尾端外,然后折回留下一条胶垫,以防凿穿。在绕包最后一层时,不能拉伸,以防扯旗。

3M-J20产品介绍:

10KV以下电缆的绝缘防护,低应力中间接头和终端护套恢复,电气连接的防潮密封电缆端部封合,电压等级:10KV及以下可做电缆绝缘防护,1KV及以下可以做主绝缘恢复。

主要应用:音乐喷泉、电力防水处理密封。

黄腊带2432产品介绍:

无碱玻璃纤维布均匀地浸以醇酸绝缘烘干而成,130 的温度下长期适用,适用于电机、电器及在变压器油中使用,黄腊带属于防潮带绝缘功能,主要采用于潮湿环境的电线连接处理工艺,正确施工方法是在导线连接处包裹黄腊带,再于外层包裹绝缘胶布或绝缘自粘带,视绝缘防潮环境要求高低不同而采用不同的外包裹层。

RCCN 日成整理盒



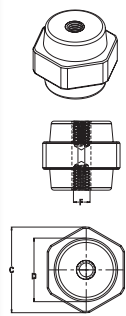
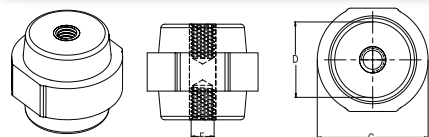
材质:透明PP。说明:盒子横向隔板可拆。Material: clear PP.

型号 Item No.	长×宽×高×格数 L×W×H×qty.	颜色 Color	数量
BOX-15	178x105x23x15	半透明/Half-transparent	1PCS
BOX-24	200x135x38x24	半透明/Half-transparent	1PCS
BOX-18	200x148x28x18	半透明/Half-transparent	1PCS
BOX-36	275x175x45x36	半透明/Half-transparent	1PCS
BOX-24L	345x215x40x24	半透明/Half-transparent	1PCS

RCCN 日成绝缘子



工作温度: -40~+140 嵌件: 黄铜, 铁 材料: 不饱和聚酯树脂玻璃纤维增强模压塑料(MC)(SMC)



型号 Item No.	尺寸 DIMENSION			
	螺纹 mm	高度A mm	内直径D mm	外直径C mm
SM25/M6	M6	25	23	27
SM30/M6	M6	30	24	28
SM30/M8	M8	30	27	32
SM35/M6	M6	35	27	32
SM35/M8	M8	35	28	32
SM7105/M6	M6	38	27	33
SM7105/M8	M8	38	27	33
SM40/M8	M8	40	33	40
SM7110/M8	M8	45	32	42
SM7110/M10	M10	45	32	42
SM51/M8	M8	51	28	36
SM7120/M10	M10	52	42	52
SM7120/M10L	M10	60	40	54
SM76/M10	M10	76	35	48